

LINDY®

CONNECTION PERFECTION

Travel Security Cable

User Manual
Benutzerhandbuch
Manuel Utilisateur
Manuale d'uso

English
Deutsch
Français
Italiano



No. 20913

CE

www.lindy.com

Introduction

Thank you for purchasing the Travel Security Cable. Combination Lock. This product has been designed to provide trouble free, reliable operation. It benefits from both a LINDY 2 year warranty and free lifetime technical support. To ensure correct use, please read this manual carefully and retain it for future reference.

Package Contents

- 1 x Travel Security Cable
- 1x Locking Adaptor for Kensington Slot
- This User Manual

Specification

- Designed for Notebook, Laptop, PC and Mac devices using the Kensington Style Slot
- Plastic covered steel cable
- Length: approx.:1.4m

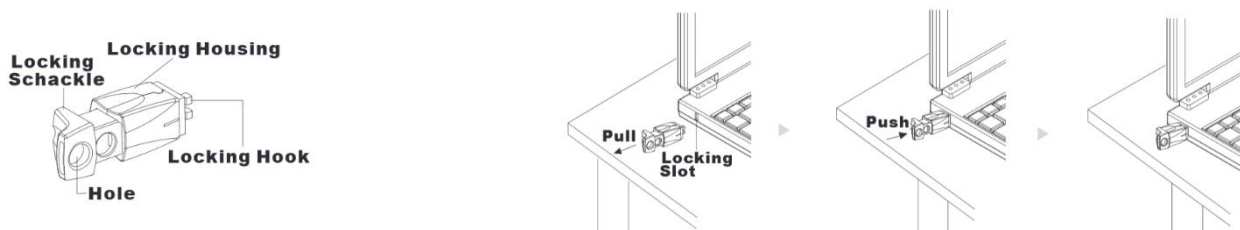
Installation

Installation of the locking adaptor

1. Pull out the locking shackle then insert the locking hook into the locking slot of your device
2. Push down the locking shackle and lock it

Uninstallation of the locking adaptor:

1. Pull out the locking shackle and take out the adaptor from the locking slot of the device



Lock, Release and Reset Function (Seen also on the second page):

1. Lock Function

- a. Turn the dials to the correct combination
- b. Press the **cable trigger** and pull out the cable till you reach the desired length
- c. Insert the **cable head** into the **locking port** then scramble the dials

2. Release Function

- a. Turn the dials to the correct combination
- b. Press the **release button** to remove the **cable head**
- c. Press the **cable trigger** to retract the cable

Caution: The cable return mechanism is spring loaded. Please note the rebound path of the cable to avoid injury.

3. Reset Function

The lock has been set to open at 0-0-0-0 at the factory. You may reset the opening combination to your preference as following:

- a. Turn the dial to 0-0-0-0
- b. Hold the **reset button** and press down the **cable head**
- c. Turn the dials to the combination you prefer
- d. Press down the **cable trigger** and pull out the **cable head**
- e. Your personal combination is now ready to use

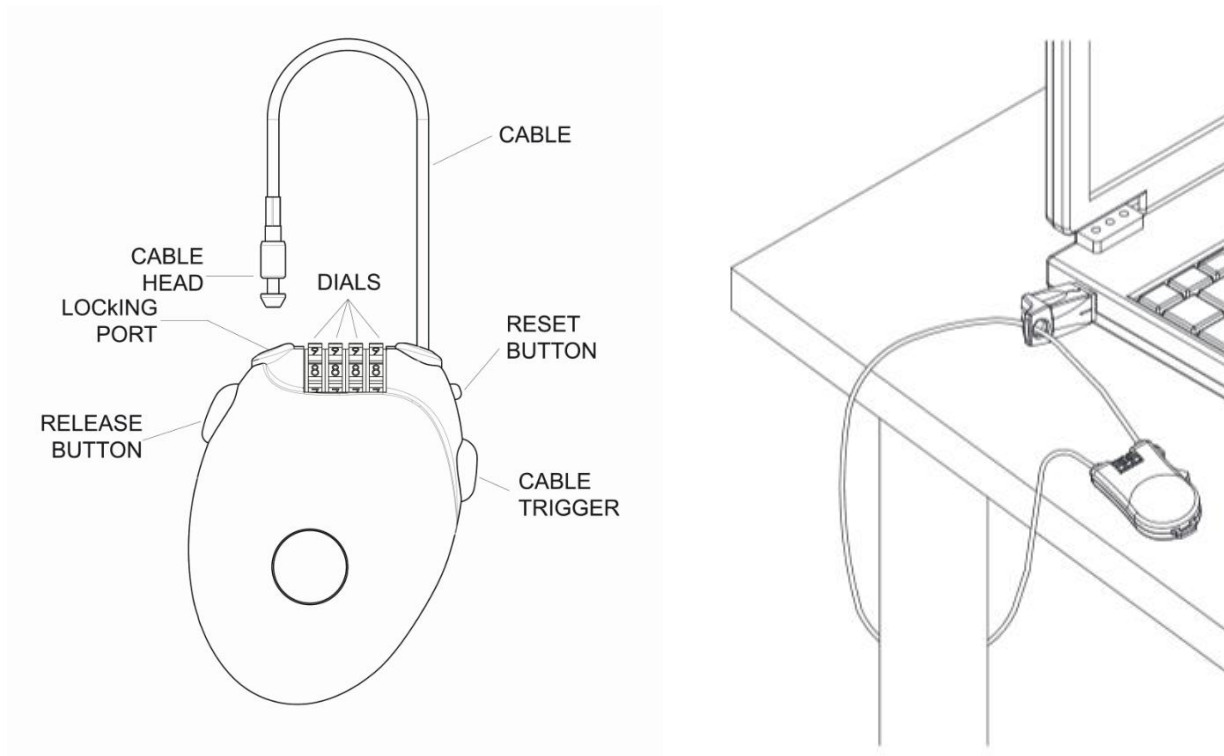
Installation example:

Lock:

1. Install the Notebook locking adaptor
2. Pull out the cable from the retractable cable lock and adjust the length while pressing down the cable trigger.
3. Allow the cable head to go through the hole in the locking adaptor and then around a secure object to anchor in place.
4. Insert the cable head into the locking port until you hear a “click” sound. Now turn and scramble the combination dials.

Open:

1. Turn the dials to the opening combination and press the release button to pop out the cable head
2. Pull the cable out of the locking adaptor and press the cable trigger to retract the cable
3. Uninstall the device locking adaptor, if necessary



Einführung

Wir freuen uns, dass Ihre Wahl auf ein LINDY-Produkt gefallen ist und danken Ihnen für Ihr Vertrauen. Sie können sich jederzeit auf unsere Produkte und einen guten Service verlassen. Dieses Diebstahlsicherungs-Kabel für unterwegs unterliegt einer 2-Jahres LINDY Herstellergarantie und lebenslangem, kostenlosen technischen Support. Bitte lesen Sie diese Anleitung sorgfältig und bewahren Sie sie auf.

Lieferumfang

- 1x Sicherheits-Kabel
- 1x Halterung für den Kensington-Slot
- Dieses Handbuch

Eigenschaften

- Geeignet für alle Notebooks, Computer oder auch MAC-Geräte mit Kensington-Vorrichtung
- Stahlkabel mit Kunststoffummantlung
- Länge: ca. 1,4m

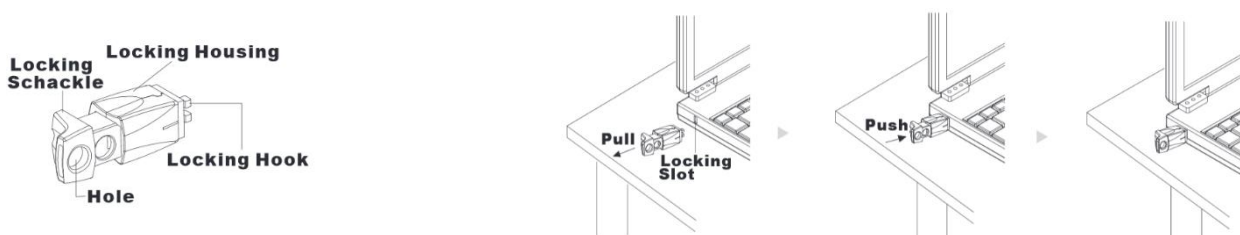
Installation

Installation der Halterung für den Kensington-Slot:

1. Ziehen Sie am Endstück der Halterung (locking schackle) und führen Sie die Halterung in den gewünschten Schlitz des zu sichernden Gerätes.
2. Drücken Sie im Anschluss das Endstück wieder hinein um die Halterung zu fixieren.

Entfernen der Halterung für den Kensington-Slot:

1. Ziehen Sie am Endstück der Halterung (locking schackle) und entfernen Sie die Halterung im Anschluss aus dem Schlitz des zu sichernden Gerätes.



Verriegelung, Öffnen & Zurücksetzen der Zahlenkombination (bitte beachten Sie hierfür die Bilder auf der zweiten Seite)

1. Verriegelung

- a. Stellen Sie die korrekte Zahlenkombination ein.
- b. Betätigen Sie den Kabelauslöser (cable trigger) und ziehen das Kabel auf die gewünschte Länge aus dem Gehäuse.
- c. Verbinden Sie das Kabelende (cable head) mit der dafür vorgesehenen Buchse (locking port). Vergessen Sie nicht die Zahlen wieder auf eine beliebige Kombination zu verstellen.

2. Öffnen

- a. Stellen Sie die korrekte Zahlenkombination ein.
- b. Betätigen Sie den Schalter zum Öffnen (release button) um das Kabel wieder aus der Buchse zu entfernen.
- c. Betätigen Sie den Kabelauslöser (cable trigger) um das Kabel wieder in das Gehäuse ziehen zu lassen.

Achtung: Das Kabel wird mittels einer Federvorrichtung in das Gehäuse gezogen. Halten Sie das Kabelende während des Vorgangs fest um Verletzungen oder Beschädigungen anderer Gegenstände zu verhindern.

3. Reset-Funktion

Die voreingestellte Zahlenkombination lautet 0-0-0-0. Sie können die Zahlenkombination aber auch beliebig anpassen:

- a. Stellen Sie die Zahlenkombination 0-0-0-0 ein.
- b. Halten Sie den Resetschalter (reset button). Drücken und halten Sie das Kabelende (cable head) nach unten.
- c. Stellen Sie im Anschluss die gewünschte Zahlenkombination ein.
- d. Betätigen Sie dann den Kabelauslöser (cable trigger) und lassen Sie gleichzeitig das Kabelende (cable head) wieder los.
- e. Im Anschluss ist die gewünschte Zahlenkombination eingestellt.

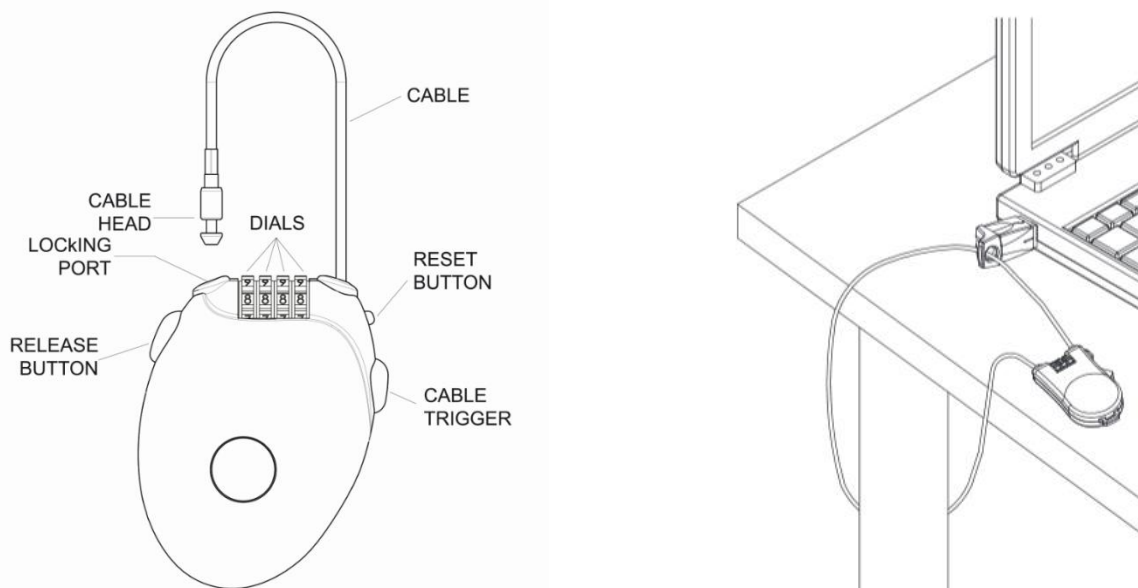
Anwendungsbeispiel:

Sichern des Gerätes:

1. Installieren Sie die Halterung für den Kensington-Slot am gewünschten Gerät.
2. Ziehen Sie das Kabel auf die gewünschte Länge aus dem Gehäuse (halten Sie währenddessen den Kabelauslöser (cable trigger).
3. Führen Sie das Kabel durch das Loch der Halterung und wickeln Sie es im Anschluss um ein sicheres Objekt.
4. Verbinden Sie das Kabelende (cable head) mit der dafür vorgesehenen Buchse (locking port).
5. Vergessen Sie nicht, das Schloss durch Verstellen der Zahlenkombination zu sichern.

Entsichern des Gerätes:

1. Stellen Sie die korrekte Zahlenkombination ein und betätigen sie dann den Kabelauslöser (cable trigger) um das Kabelende (cable head) aus dem Gehäuse ziehen zu können.
2. Ziehen Sie im Anschluss das Kabel wieder aus dem Loch der Halterung und betätigen Sie dann erneut den Kabelauslöser (cable trigger), um das Kabel wieder in das Gehäuse einzuführen.
3. Entfernen Sie die Halterung, falls dies notwendig ist.



Introduction

Nous vous remercions d'avoir choisi ce produit LINDY et pour la confiance que vous nous accordez. Vous pouvez compter à tout moment sur la qualité de nos produits et de notre service. Ce produit bénéficie d'une garantie de 2 ans et d'un support technique à vie. Merci de lire attentivement ces instructions et de les conserver pour future référence.

Contenu de l'emballage

- 1 x Câble antivol
- 1x adaptateur de verrouillage pour slot Kensington
- Ce manuel

Caractéristiques

- Adapté aux Notebook, Laptop, PC et Mac disposant d'un slot de type Kensington
- Câble métallique avec gainage en matière plastique (diamètre 4mm)
- Longueur du câble:1,8m

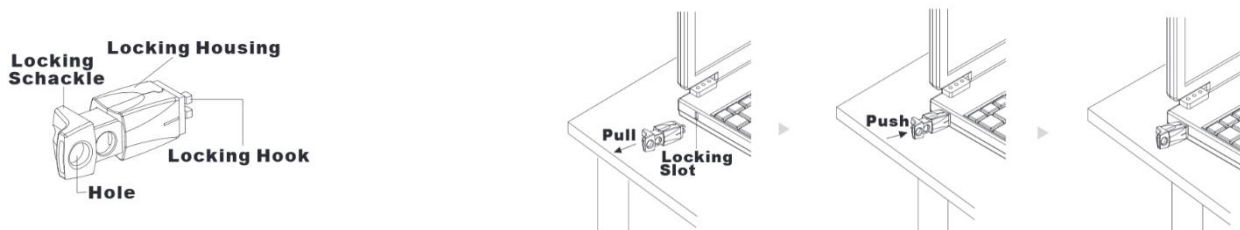
Installation

Installation de l'adaptateur de verrouillage

1. Retirez l'étrier de verrouillage (locking shackle) puis insérez le crochet de verrouillage (locking hook) dans le slot de votre appareil
2. Appuyez sur l'étrier de verrouillage pour verrouiller

Désinstallation de l'adaptateur de verrouillage:

Tirez sur l'étrier de verrouillage et retirez l'adaptateur de verrouillage du slot de votre appareil



Verrouillage, déverrouillage et fonction de réinitialisation (voir images sur la seconde page):

1. Fonction de verrouillage

- a. Tournez les cadrans pour obtenir la bonne combinaison
- b. Appuyez sur la **gâchette du câble (cable trigger)** et retirez le câble jusqu'à la longueur désirée
- c. Insérez la **tête du câble (cable head)** dans le **port de verrouillage (locking port)** et tournez les cadrans pour brouiller la combinaison

2. Fonction de déverrouillage

- a. Tournez les cadrans pour obtenir la bonne combinaison
- b. Appuyez sur le **bouton de déverrouillage (release button)** pour retirer la tête du câble
- c. Appuyez sur la **gâchette du câble (cable trigger)** pour rétracter le câble

Attention: le mécanisme d'enroulement du câble est muni d'un ressort. Merci de prendre garde à l'enroulement du câble pour éviter toute blessure.

3. Fonction de réinitialisation

Le code d'ouverture par défaut a été défini par 0-0-0-0 en usine. Vous pouvez réinitialiser la combinaison d'ouverture en suivant les étapes ci-dessous:

- Tournez les cadrans sur 0-0-0-0
- Maintenez le **bouton de réinitialisation (reset button)** et appuyez sur la **tête du câble (cable head)**
- Réglez la combinaison à votre convenance sur les cadrans
- Appuyez sur la gâchette du câble (**cable trigger**) et retirez la **tête du câble (cable head)**
- Votre combinaison personnelle est prête à être utilisée

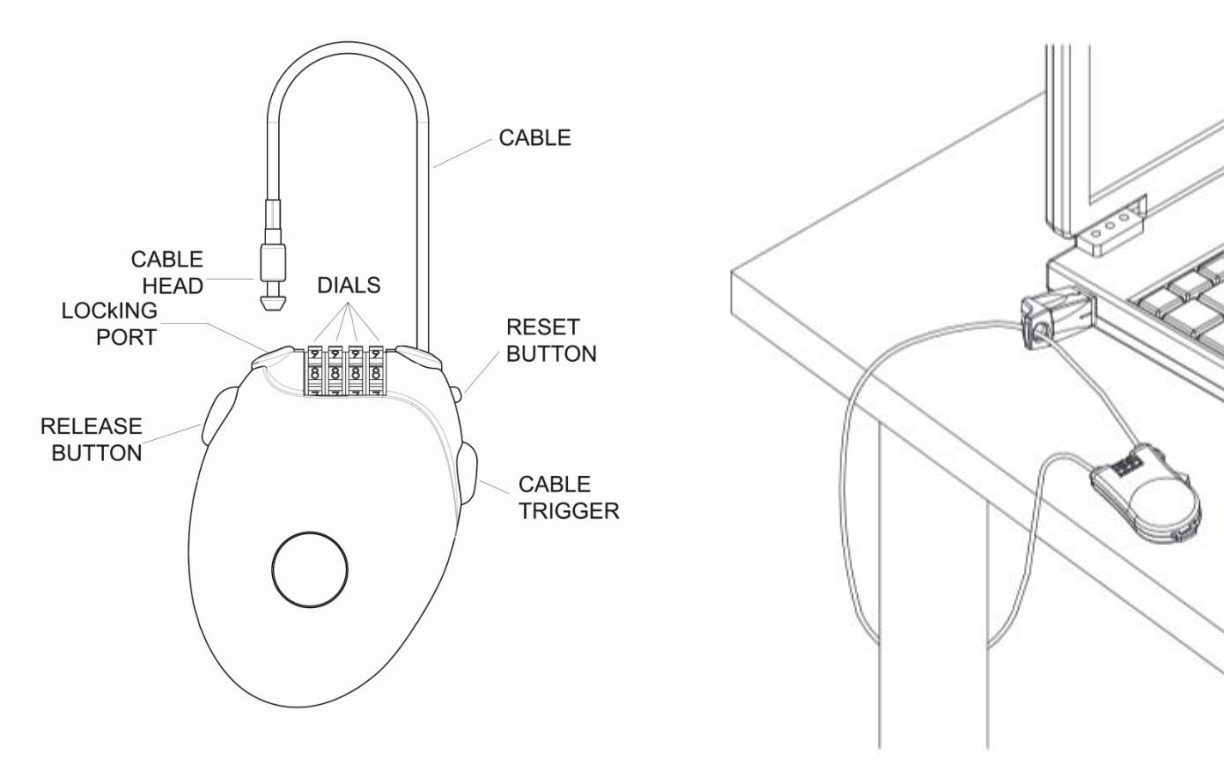
Exemple d'installation:

Verrouillage:

- Installez l'adaptateur de verrouillage pour Notebook
- Tirez sur le câble rétractable et ajustez la longueur tout en appuyant sur la gâchette du câble.
- Passez la tête du câble dans l'orifice de l'étrier de verrouillage et entourez ensuite le câble autour d'un objet sécurisé.
- Insérez la tête du câble dans le port de verrouillage jusqu'à entendre un "click" de verrouillage. Tournez les cadrans pour mélanger la combinaison.

Déverrouillage:

- Tournez les cadrans sur votre combinaison de d'ouverture et appuyez sur le bouton de déverrouillage pour retirer la tête du câble
- Retirez le câble de l'adaptateur de verrouillage et appuyez sur la gâchette du câble pour rétracter le câble
- Désinstallez l'adaptateur de verrouillage de l'appareil si nécessaire



Introduzione

Vi ringraziamo per aver acquistato questo cavo antifurto per notebook e periferiche LINDY. Questo prodotto è stato progettato per offrirvi la massima affidabilità e semplicità di utilizzo e beneficia di 2 anni di garanzia LINDY e supporto tecnico gratuito a vita. Per assicurarvi di farne un uso corretto vi preghiamo di leggere attentamente questo manuale e conservarlo per future consultazioni.

Contenuto della confezione

- 1 x Cavo antifurto da viaggio
- 1 x Staffa di bloccaggio per slot Kensington
- Questo manuale

Specifiche

- Progettato per Notebook, Laptop, PC e Mac che utilizzano lo slot di blocco tipo Kensington
- Cavo di acciaio ricoperto di plastica
- Lunghezza cavo: 1.4m circa

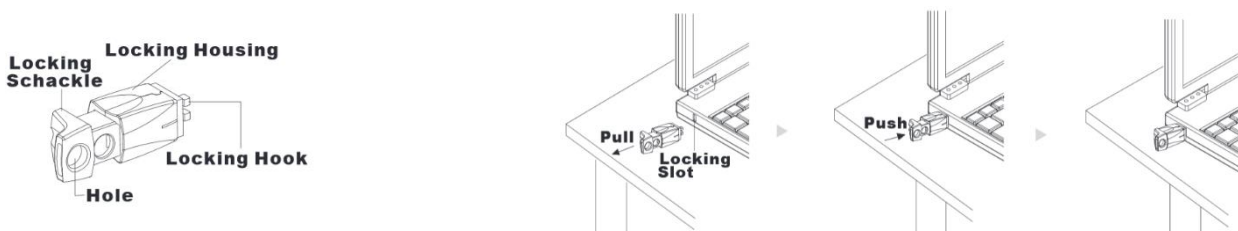
Installazione

Installazione dell'adattatore di blocco

1. Estraete il cursore di blocco (locking shackle) e inserite i braccetti (locking hook) nello slot antifurto (locking slot) del vostro dispositivo
2. Premete di nuovo il cursore di blocco per riportarlo in sede e fissarlo

Rimozione dell'adattatore di blocco:

1. Estraete il cursore di blocco (locking shackle) e rimuovete il dispositivo dallo slot antifurto del vostro dispositivo



Funzioni di blocco, rilascio e reimpostazione (fate riferimento alle figure della pagine seguente):

1. Funzione di Blocco (Lock Function)

- a. Girate le ghiera numerate fino ad ottenere la combinazione corretta
- b. Premete il tasto di rilascio (**cable trigger**) e tirate il cavo fino alla lunghezza desiderata
- c. Inserite la testa del cavo (**cable head**) nella porta di bloccaggio (**locking port**) e poi girate le ghiera per rendere irrecognoscibile la combinazione del sblocco

2. Funzione di rilascio (Release Function)

- a. Girate le ghiera numerate fino ad ottenere la combinazione corretta
- b. Premete il tasto di rilascio (**release button**) per rimuovere la testa del cavo
- c. Rilasciate il tasto (**cable trigger**) per riavvolgere il cavo

Attenzione: Il meccanismo di riavvolgimento del cavo è caricato a molla. Vi prehiamo di effettuare l'operazione di riavvolgimento con la massima calma e produnza per evitare di procurarvi ferite.

3. Funzione di Reimpostazione (Reset Function)

Il lucchetto è impostato in fabbrica con la combinazione 0-0-0-0. Potete reimpostare la combinazione come segue:

- Girate le ghiera fino ad ottenere l'ultima combinazione valida (0-0-0-0)
- Tenete premuto il tasto di Reimpostazione (**reset button**) e premete la testa del cavo (**cable head**) in sede
- Girate le ghiera fino ad ottenere la combinazione desiderata
- Premete il tasto di rilascio (**cable trigger**) e tirate la testa del cavo (**cable head**) fuori dalla sede
- La vostra combinazione personale è ora impostata

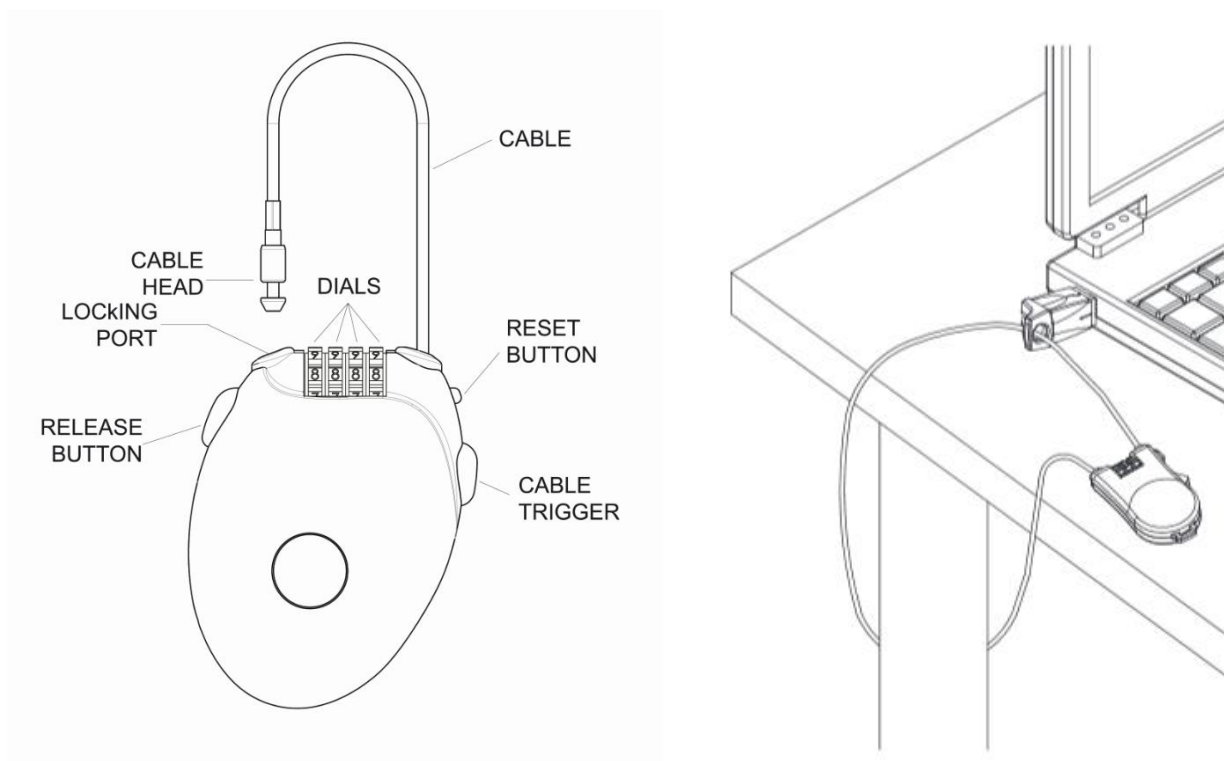
Esempio di installazione:

Blocco:

1. Installate l'adattatore di blocco sul Notebook
2. Estraiete il cavo dal sistema di blocco retraibile e regolatene la lunghezza tenendo premuto il tasto di rilascio (cable trigger).
3. Inserite la testa del cavo nell'anello dell'adattatore di blocco e poi fatelo passare intorno ad un oggetto inamovibile.

Apertura:

1. Impostate la combinazione corretta e premete il tasto di rilascio per estrarre la testa del cavo.
2. Rimuovete il cavo dall'adattatore di blocco e premete il cursore di rilascio per ritrarlo all'interno del rocchetto.
3. Se necessario rimuovete l'adattatore di blocco



CE Statement

CE Certification

It has been manufactured under the scope of RoHS compliance.

CE Konformitätserklärung

Diese Geräte wurden unter Berücksichtigung der RoHS Vorgaben hergestellt.

Die formelle Konformitätserklärung können wir Ihnen auf Anforderung zur Verfügung stellen

LINDY Herstellergarantie – Hinweis für Kunden in Deutschland

LINDY gewährt für dieses Produkt über die gesetzliche Regelung in Deutschland hinaus eine zweijährige Herstellergarantie ab Kaufdatum. Die detaillierten Bedingungen dieser Garantie finden Sie auf der LINDY Website aufgelistet bei den AGBs.

Hersteller / Manufacturer (EU):

LINDY-Elektronik GmbH

Markircher Str. 20

68229 Mannheim

GERMANY

Email: info@lindy.com , T: +49 (0)621 470050

LINDY Electronics Ltd

Sadler Forster Way

Stockton-on-Tees, TS17 9JY

United Kingdom

postmaster@lindy.co.uk , T: +44 (0)1642 754000

LINDY No.20913

1st Edition, March 2017

www.lindy.com

