

**USB 2.0 External HDD Housing**  
**FireWire External HDD Housing**

Installation Guide  
*Installationsanleitung*  
Manuel Utilisateur  
*Manuale d'uso*

*English*  
**Deutsch**  
*Français*  
**Italiano**



LINDY Model No. 42912 USB 2.0/1.1 & FireWire  
LINDY Model No. 42914 USB 2.0/1.1 & FireWire800  
LINDY Model No. 42916 USB 2.0/1.1 & S-ATA  
LINDY Model No. 20697 Version USB 2.0/1.1 ALI Chip  
LINDY Model No. 20688 Version USB 2.0/1.1 ISD Chip  
LINDY Model No. 20689 Version FireWire (1394)



[www.LINDY.com](http://www.LINDY.com)



**Introduction ENGLISH**

The LINDY External HDD (Hard Disk Drive) Box is designed to support inexpensive 3.5" HDD's with an IDE/ATA interface. The drive box makes it easy to share HDD's and access large amounts of data quickly and easily between several computers in different locations without the need for network access. Both the USB 2.0 and FireWire Interfaces support high speed data transfer rates that are approximately the same speed as modern HDD's themselves. USB 2.0 version is compatible with USB 1.1 with reduced speed.

Please refer to the **user manual** for general operation and the installation **of drivers** for each operating system.

**Caution: During an active data transfer the connection to the computer must not be unplugged!**

**Failure to comply may cause the loss of data!**

**Contents**

- LINDY External 3.5" HDD Box
- 2 metal HDD mounting rails complete with fixing screws
- 2 plastic fixing strips to connect top and bottom case cover
- This manual and a User Manual
- Driver for USB 2.0 (not for FireWire Box)
- USB 2.0 or/and FireWire and/or S-ATA cable
- Switching power supply and mains cable

**Bitte beachten DEUTSCH**

Das externe LINDY Festplattengehäuse ist für die Verwendung mit günstigen 3,5" Festplatten mit IDE/ATA Schnittstelle entwickelt worden. Mit ihm kann bequem und einfach auf große Datenmengen mit höchster Performance von verschiedenen Rechnern und an unterschiedlichen Orten ohne Netzwerkverbindung zugegriffen werden. Sowohl USB 2.0 als auch FireWire unterstützen Datentransferraten, die nahezu identisch sind mit der Performance moderner Festplatten selbst.

Beachten Sie das beiliegende **USER MANUAL** zur Installation der eventuell notwendigen Treiber für die unterschiedlichen Betriebssysteme sowie für den Betrieb der Festplattengehäuse.

**Beachten Sie bitte, dass während eines aktiven Datentransfers die Verbindung zum Rechner nicht getrennt werden darf!**

**Bei Nichtbeachtung droht Datenverlust!**

**Lieferumfang**

- LINDY External 3.5" HDD Box
- 2 Metalleinbauschienen für die Festplatte und 8 Schrauben
- 2 Kunststoffschienen zur Verbindung der Gehäusehälften
- Diese Installationsanleitung und ein **USER MANUAL**
- Treiber CD für USB 2.0 (Nicht bei FireWire Box)
- USB 2.0- oder/und FireWire- und/oder S-ATA-Kabel
- ECO-Netzteil (100-240V) und Netzkabel

**Introduction FRANCAIS**

Le boîtier externe HDD LINDY (Disque Dur) est conçu pour supporter des disques durs 3.5" HDD's IDE/ATA. Le boîtier permet de partager facilement vos disques durs, avec un débit performant et une grande mobilité sans connexion réseau nécessaire. Le modèle USB 2.0 est compatible USB 1.1.

Pour l'installation des pilotes et l'utilisation avec les différents systèmes d'exploitation, veuillez suivre les instructions dans le **MANUEL UTILISATEUR**.

**Il est vivement recommandé de ne pas déconnecter le périphérique USB lorsqu'il effectue un transfert !**

**Cela peut causer une perte de données!**

**Contenu**

- Boîtier externe 3.5" LINDY
- 2 rails de montage métal HDD et un sachet de 8 vis
- 2 rails de fixation pour la fermeture du boîtier
- Le manuel utilisateur
- Pilote USB 2.0 (pas pour boîtier FireWire)
- Câble USB 2.0 ou/et FireWire ou/et S-ATA
- Alimentation secteur et câbles

**Introduzione ITALIANO**

Il LINDY External HDD (Hard Disk Drive) Box è progettato per ospitare dischi fissi da 3.5" economici con interfaccia IDE/ATA. Permette di condividere facilmente grandi quantità di dati con le migliori performance permesse da ogni computer senza la necessità di complessi collegamenti in rete. Sia l'interfaccia USB 2.0 che la FireWire supporta altissimi transfer rates che eguagliano le prestazioni dei dischi fissi stessi. La versione con interfaccia USB 2.0 è compatibile con l'interfaccia USB 1.1 permettendo ovviamente transfer rates molto inferiori.

Per installare i drivers e per l'utilizzo seguite le istruzioni dello **USER MANUAL** per i diversi sistemi operativi supportati.

**ATTENZIONE: durante il trasferimento dei dati la connessione con il PC non va modificata.**

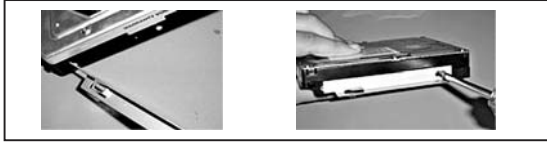
**Ciò potrebbe causare la perdita di dati!**

**Contenuto della confezione**

- LINDY External 3.5" HDD Box
- 2 rotaie di metallo per il montaggio degli HDD e 8 viti.
- 2 rotaie di fissaggio per agganciare il guscio superiore della copertura del case a quello inferiore.
- Questo manuale e uno User Manual
- Driver per USB 2.0 (non nella versione FireWire)
- Cavo USB 2.0 o/e FireWire o/e S-ATA.
- Cavo di alimentazione

# INSTALLATION GUIDE

1.



Mount the drive carefully to the 2 metal HDD mounting rails as shown above using the screws supplied.

*Montieren Sie vorsichtig mit 2 beiliegenden Schrauben die beiden Metallschienen an der Festplatte wie abgebildet.*

Montez le disque dur sur les deux rails de montage.

*Fissate con delicatezza il drive alle due rotaie con le viti incluse come mostrato in figura.*

2. Connect the IDE and Power Cable to your HDD.  
Hook the mounting rails of the drive carefully on to the base and secure it in the front using 2 screws supplied.

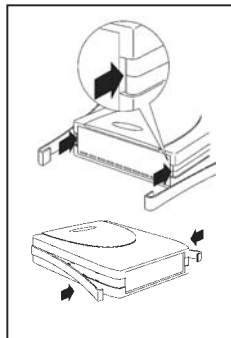
*Schliessen Sie die IDE- und Stromversorgungskabel Ihres Laufwerkes an. Schieben Sie die Montageschienen des Laufwerkes vorsichtig in die Haken der Bodenplatte und schrauben Sie sie mit 2 Schrauben vorne fest.*

Connectez le câble IDE et l'alimentation à votre disque dur. Accrochez ensuite les rails du lecteur sur la base du boîtier puis fixez le en façade à l'aide des 2 vis fournies.

*Connettete il cavo IDE e l'alimentazione al vostro HDD Fissate poi il drive alla parte inferiore del case bloccando il tutto inserendo nella parte frontale le viti incluse.*

3.

Fit the top cover to the base taking care not to trap the internal cables. Attach the two plastic strips starting at the front and working towards the back by pressing the clips into the holes. Finally stick on the bottom labels.

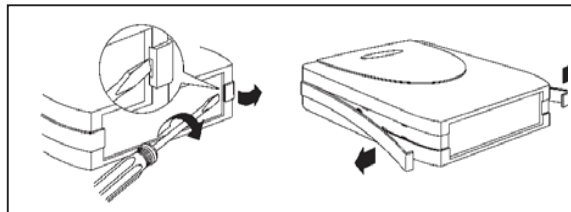


*Setzen Sie die Gehäusehälften wieder zusammen und haken Sie die Gehäuseschienen an der Frontblende ein. Drücken Sie die Gehäuseschienen von vorne nach hinten vorsichtig in die vorgesehenen Aussparungen bis Sie an der Rückseite einrasten. Befestigen Sie abschließend die Produktaufkleber an der Unterseite des Gehäuses.*

Refermez le boîtier avec ses deux parties en veillant à ne pas coincer de câbles. Reliez-le ensuite avec les deux languettes plastiques et exercez une pression sur ces derniers pour fermer le boîtier.

Riposizionate il guscio superiore facendo attenzione ai cavi e reinserite le due rotaie di fissaggio. Bloccatele facendo scattare le clips nelle loro sedi. Per concludere attaccate l'adesivo sul fondo del box.

## OPENING THE HDD BOX / ÖFFNEN DES GEHÄUSES / OUVRIER LE BOÎTIER / COME APRIRE IL BOX



Carefully prise the two fixing rails **from the back** of the housing using a screwdriver. Strip the rails off carefully from back to front. Separate the top cover from the base.

*Heben Sie die seitlichen Gehäuseschienen ZUERST an der Rückseite des Gehäuses mit einem Schraubenzieher vorsichtig an. Heben Sie die Verschlusschienen vorsichtig von hinten nach vorne ab. Öffnen Sie dann die beiden Gehäusehälften.*

Retirez les sécurités des rails à l'aide d'un tournevis plat. Vous pouvez ensuite retirer les rails latéraux en tirant vers l'arrière.

*Sfilare le rotaie facendo delicatamente pressione sulla parte posteriore del Box con un cacciavite. Sganciate il guscio superiore dalla base.*

## Radio Frequency Energy, Certifications

Shielded cables must be used with this equipment to maintain compliance with radio frequency energy emission regulations and to ensure a suitably high level of immunity to electromagnetic disturbances.

### European EMC Directive CE statement

This equipment complies with the requirement for CE mentioned in the European Directive and Standards EN55022 and EN55024.

### FCC Compliance Statement (United States)

This equipment has been tested and found to comply with part 15 of FCC rules.

Operation is subject to the following two conditions:

- (1) This device may not cause harmful interference.
- (2) This device must accept any interference received. Including interference that may cause undesired operation.

### Canadian Department of Communications RFI statement

This equipment does not exceed the class B limits for radio noise emissions from digital apparatus set out in the radio interference regulations of the Canadian Department of Communications.

Le présent appareil numérique n'émet pas de bruits radioélectriques dépassant les limites applicables aux appareils numériques de la classe A prescrites dans le règlement sur le brouillage radioélectriques publié par le ministère des Communications du Canada

